



---

*Matemática e Estatística do  
Tamanho do Brasil*

*Papel da Sociedade Brasileira de Matemática*

**Marcelo Viana**



# Um pouco de História

---

1829-1864 : Joaquim de Souza (Escola Militar do Rio de Janeiro)

final do século 19: Escolas Politécnicas

1934 : Faculdade de Filosofia, Ciências e Letras da USP

1951 : Criação do CNPq e da CAPES

1952 : Criação do IMPA

1954 : Entrada do Brasil na IMU - União Matemática Internacional

1957 : Primeiro Colóquio Brasileiro de Matemática

1967 : Lançamento da Escola Latino-Americana de Matemática

1969 : Fundação da Sociedade Brasileira de Matemática



# Um pouco de História

---

Anos 70 : Primeiro Programa Nacional de Pós-Graduação

Início da Avaliação CAPES da Pós-Graduação

Expansão do sistema nacional de pesquisa

2002 : Bienal de Matemática da Sociedade Brasileira de Matemática

2002 : Instituto do Milênio IM-AGIMB/INCTMat

2005 : Brasil no grupo IV da União Matemática Internacional

2009/2010/2011 : Colóquios de Matemática das Regiões

2010 : Projeto Klein em Língua Portuguesa

2010 : Mestrado Profissional em Matemática em Rede Nacional



# Breve panorama atual

---

- Cerca de 2 mil doutores em Matemática/Estatística ativos
- Cerca de 360 Bolsistas de Produtividade do CNPq
- 51 Membros Titulares da Academia Brasileira de Ciências (ABC) na área de Matemática
- 21 Membros Titulares brasileiros da Academia de Ciências do Mundo em Desenvolvimento (TWAS) na área de Matemática
- Brasil pertence ao grupo IV da União Matemática Internacional (com Coreia do Sul, Holanda, Espanha, Índia, Polônia, Suécia, Suíça)
- 14 palestras proferidas por brasileiros no Congresso Internacional de Matemáticos, entre 1962 e 2010, sendo 2 plenárias



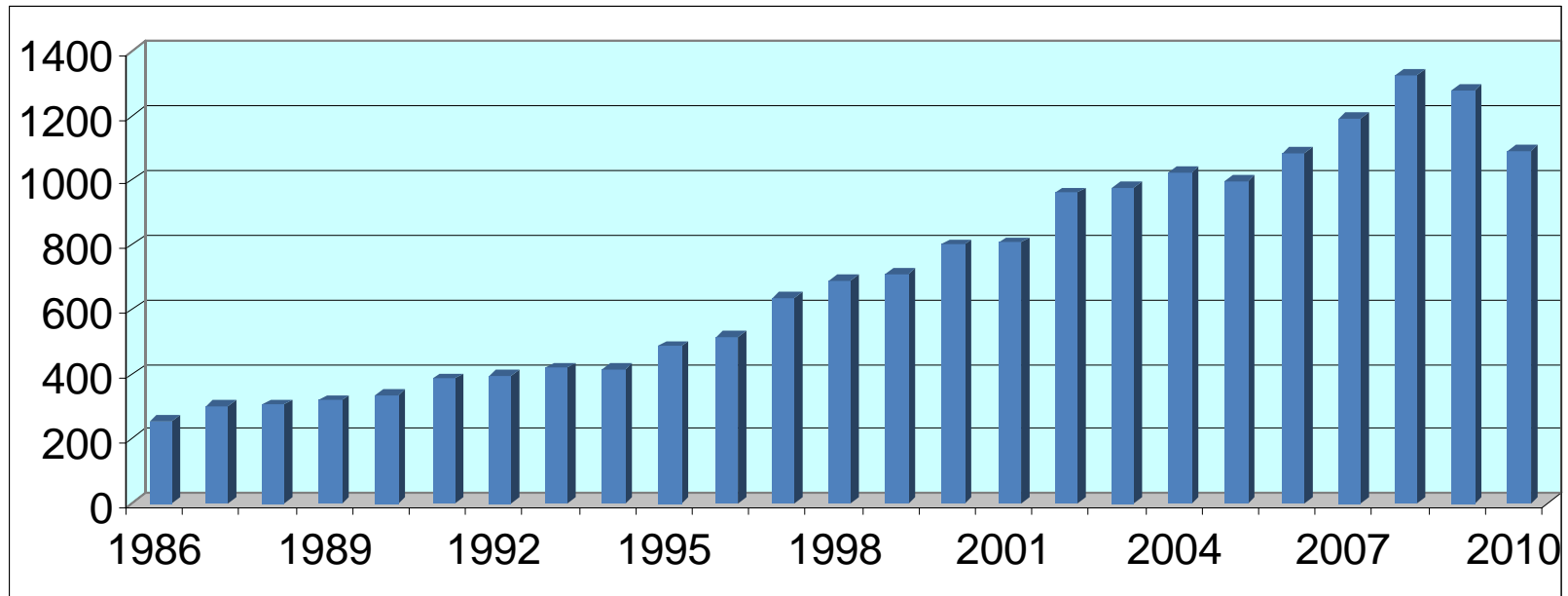
# Principais áreas de pesquisa

---

- Álgebra, Geometria Algébrica
- Equações Diferenciais Parciais, Análise Funcional
- Computação Gráfica
- Geometria Diferencial
- Matemática Discreta, Combinatórias
- Sistemas Dinâmicos, Teoria Ergódica, Folheações
- Dinâmica dos Fluidos, Análise Numérica
- Física Matemática
- Otimização
- Teoria da Probabilidade
- Topologia, Teoria da Singularidade
- Estatística

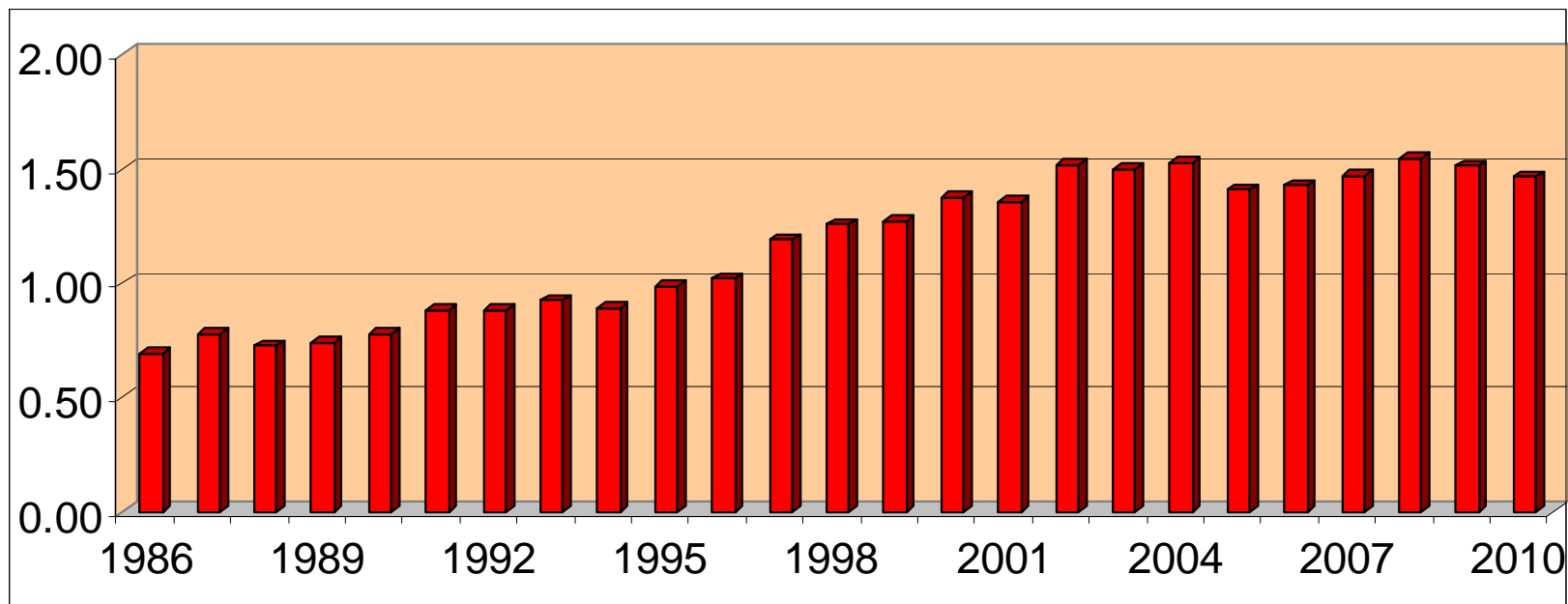
# Evolução da produção científica

**Número de artigos de Matemática produzidos no Brasil  
(fonte: MathSciNet)**



# Evolução da Produção Científica

Percentual dos artigos de Matemática produzidos no mundo  
(fonte: MathSciNet)





# Evolução da Pós-Graduação

---

**Em 2007** : 45 programas credenciados pela CAPES:

- 19 Mestrados Acadêmicos
- 3 Mestrados Profissionais
- 23 de programas de Mestrado+Doutorado

No triênio 2008 – 2010 foram credenciados 13 novos cursos:

- Doutorado: UEM, UFG, UFPR
- Doutorado em Associação UFAL+UFBA, UFAM+UFPA, UFCG+UFPB
- Mestrado Acadêmico UNESP-PP, UFJF, UFMA, UFPI, UFS, FGV
- Mestrado Profissional em Rede SBM

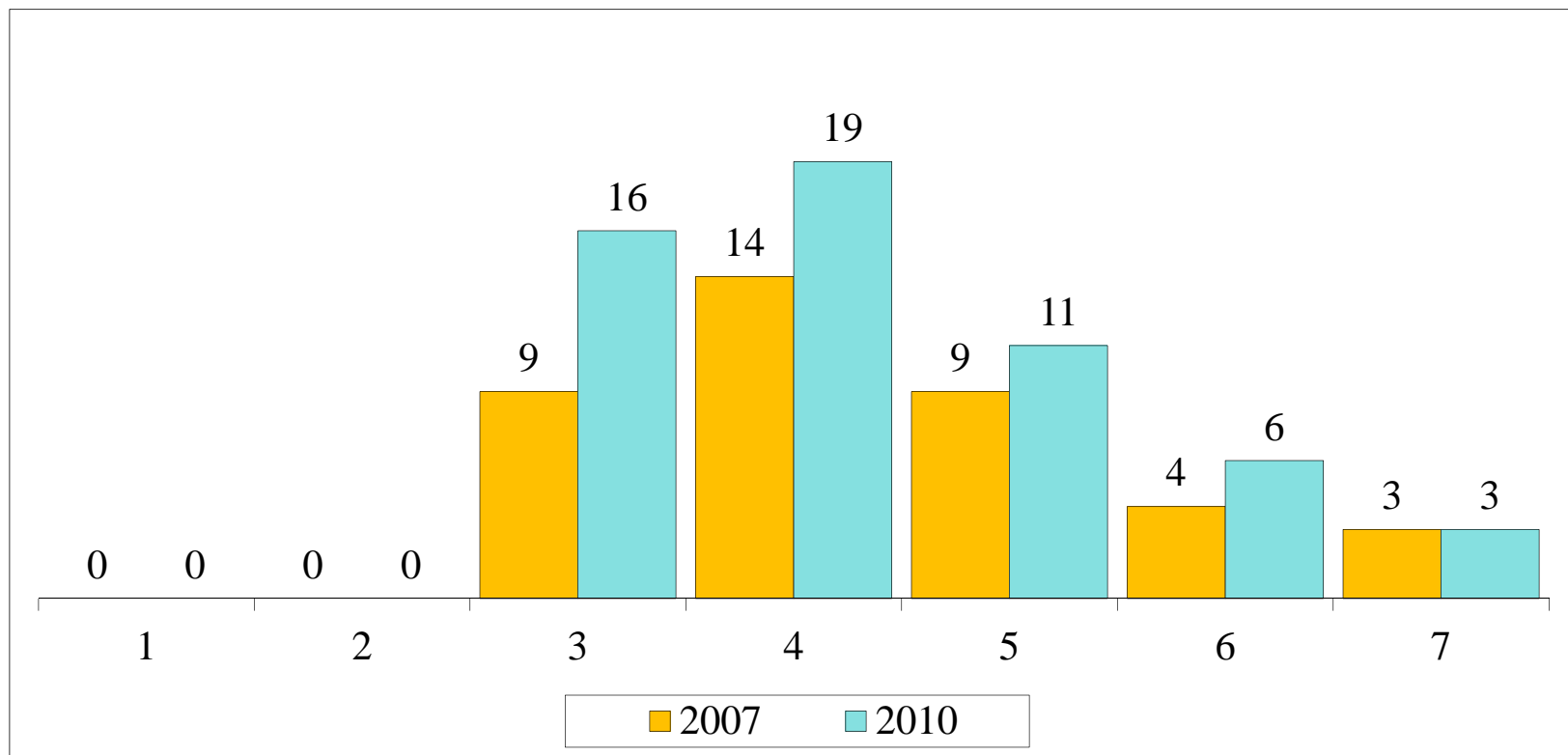
**Em 2010** : 55 programas credenciados pela CAPES:

- 22 Mestrados Acadêmicos
- 4 Mestrados Profissionais (um dos quais em Rede)
- 29 programas de Mestrado+Doutorado (3 Doutorados em Associação)

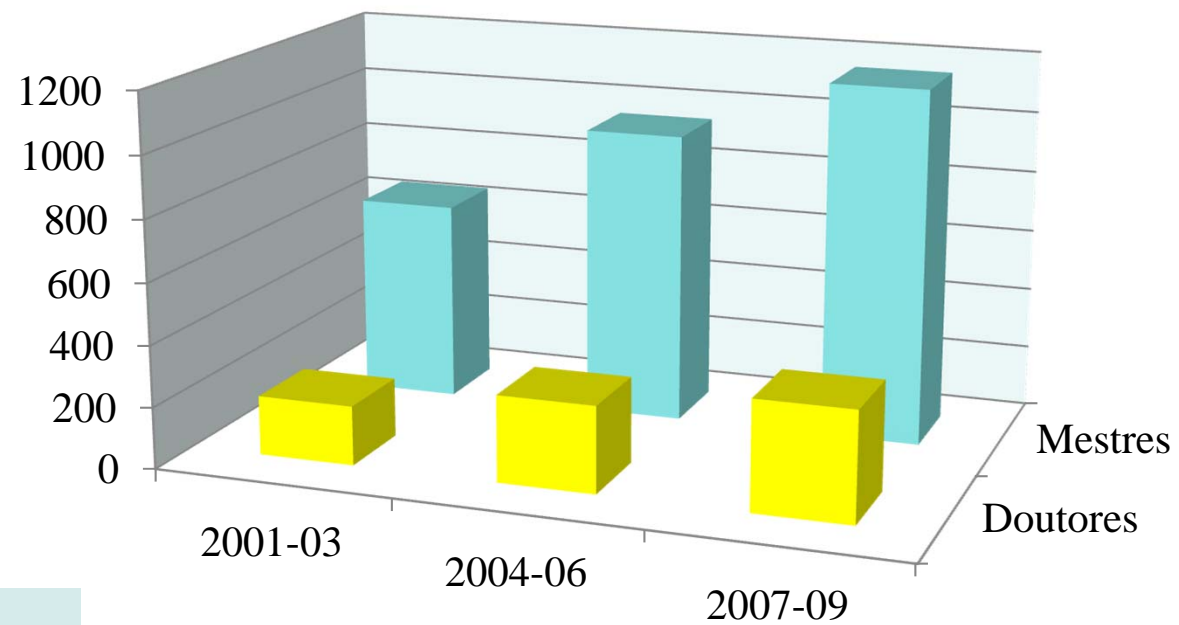


# Classificação CAPES dos programas de pós-graduação

## Distribuição dos conceitos CAPES



# Formação da Pós-Graduação



	Mestres	Doutores
2001-03	653	193
2004-06	951	282
2007-09	1157	357



# Mercado de Trabalho

---

- Mercado universitário muito aberto: carência de candidatos qualificados.
- Programas de bolsas pós-doutorais: CAPES, CNPq, FAPs e outras agências.
- Programas de bolsas no país e no exterior.
- Diversas saídas profissionais para o setor não-acadêmico.



# Principais desafios

---

- Crescer, para alcançar a dimensão adequada ao desenvolvimento nacional!
- Melhorar a distribuição no território nacional!
- Contribuir significativamente para a melhoria do ensino de Matemática em todos os níveis!
- Aumentar a capacidade de formação da pós-graduação (cerca de 120 doutores e 400 mestres/ano atualmente)
- Continuar diversificando as áreas científicas (teoria dos números, matemática discreta, diversas áreas de aplicações, etc)
- Expandir a cooperação científica com os países vizinhos



# Iniciativas da Sociedade Brasileira de Matemática

---

- Publicação de livros e revistas:
  - Boletim da SBM
  - Ensaios de Matemática
  - Eureka!
  - Matemática Contemporânea
  - Matemática Universitária
  - Revista do Professor de Matemática
  
- Reestruturação e revitalização da Editora da SBM
  - Parceria com a SBMAC
  - Criação de novas coleções
  
- Reestruturação administrativa e informática
  - Loja Virtual
  - Novo website, mais bonito e funcional
  - Espaço do Associado
  - Espaço do Representante de Vendas



# Iniciativas da Sociedade Brasileira de Matemática

---

- Noticiário Eletrônico
- Política de apoio à realização de eventos
- Apoio à participação brasileira em Olimpíadas internacionais
- Bienal de Matemática:
  - **5ª Bienal** – UFPB, João Pessoa, outubro 2010
  - **6ª Bienal** – UNICAMP, Campinas, setembro 2012
- Colóquios de Matemática das Regiões
  - **Centro-Oeste:** Campo Grande-MS, outubro 2009  
Cuiabá-MT, novembro 2011
  - **Sul:** Santa Maria-RS, abril 2010
  - **Norte:** Belém-PA, setembro 2010
  - **Nordeste:** Aracaju-SE, março 2011
  - **Sudeste:** São João del Rey-MG, abril 2011



# Iniciativas da Sociedade Brasileira de Matemática

---

- Apoio a prêmios matemáticos
  - Prêmio Carlos Gutierrez ICMC/USP-SC
  
- Obras Selecionadas dos grandes matemáticos brasileiros
  - Parceria com IMPA e Springer Verlag
  - Primeiro volume: **Manfredo P. do Carmos**
  - Em preparação: **Leopoldo Nachbin e Djairo de Figueiredo**
  
- Criação do Forum de Pesquisa e Pós-Graduação
  
- Atuação política junto de órgãos governamentais (CAPES, CNPq, MEC), em parcerias com SBPC, ABC, e outras sociedades
  
- Participação em grandes eventos da ciência nacional
  - **Reuniões da SBPC**
  - **Conferência Nacional de Ciência e Tecnologia**



# Iniciativas da Sociedade Brasileira de Matemática

---

- Revitalização das Secretarias Regionais  
Objetivo – presença da SBM em todas as unidades federativas e em todas as cidades com pós-graduação em Matemática
- Projeto Integrando a Amazônia  
Parceria com 8 universidades federais da Região Norte e todos os programas conceitos 6 e 7
- Projeto Klein em Língua Portuguesa  
Parceria com SBEM, SBMAC, SBHMAT, OBMEP e a Sociedade Portuguesa de Matemática
- Mestrado Profissional em Matemática em Rede Nacional (PROFMAT)





# Muito importante:

---

A Sociedade Brasileira de Matemática precisa de você:

## Associe-se à SBM!

e beneficie de

- descontos na compra de livros
- descontos na participação em eventos
- informações e notícias atualizadas

além de participar no esforço nacional em prol da Matemática brasileira.

Formulário online em [www.sbm.org.br](http://www.sbm.org.br)